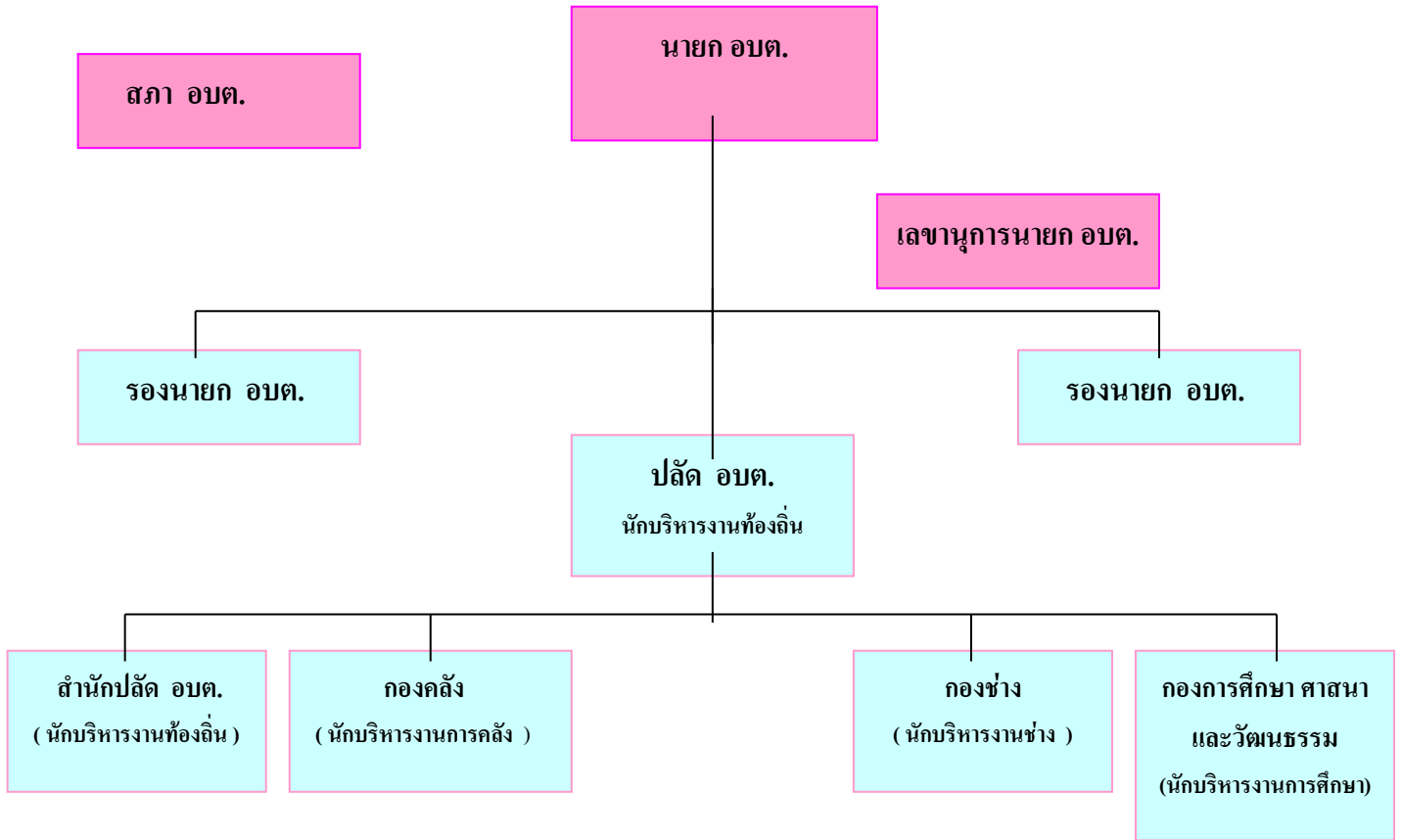
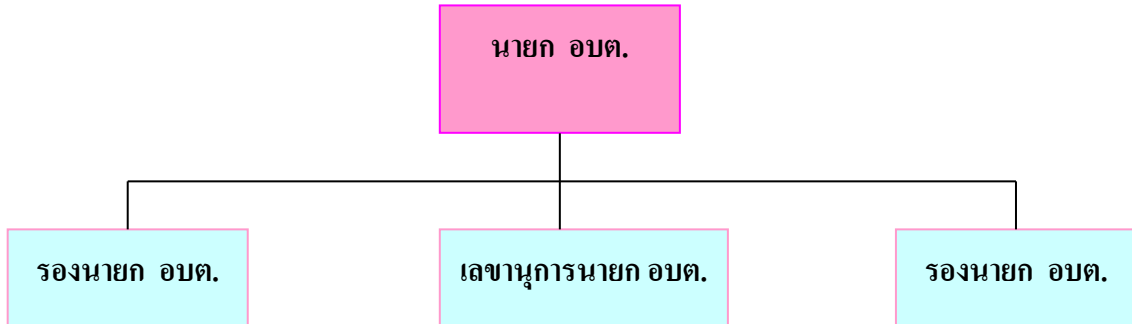


โครงสร้างองค์กร

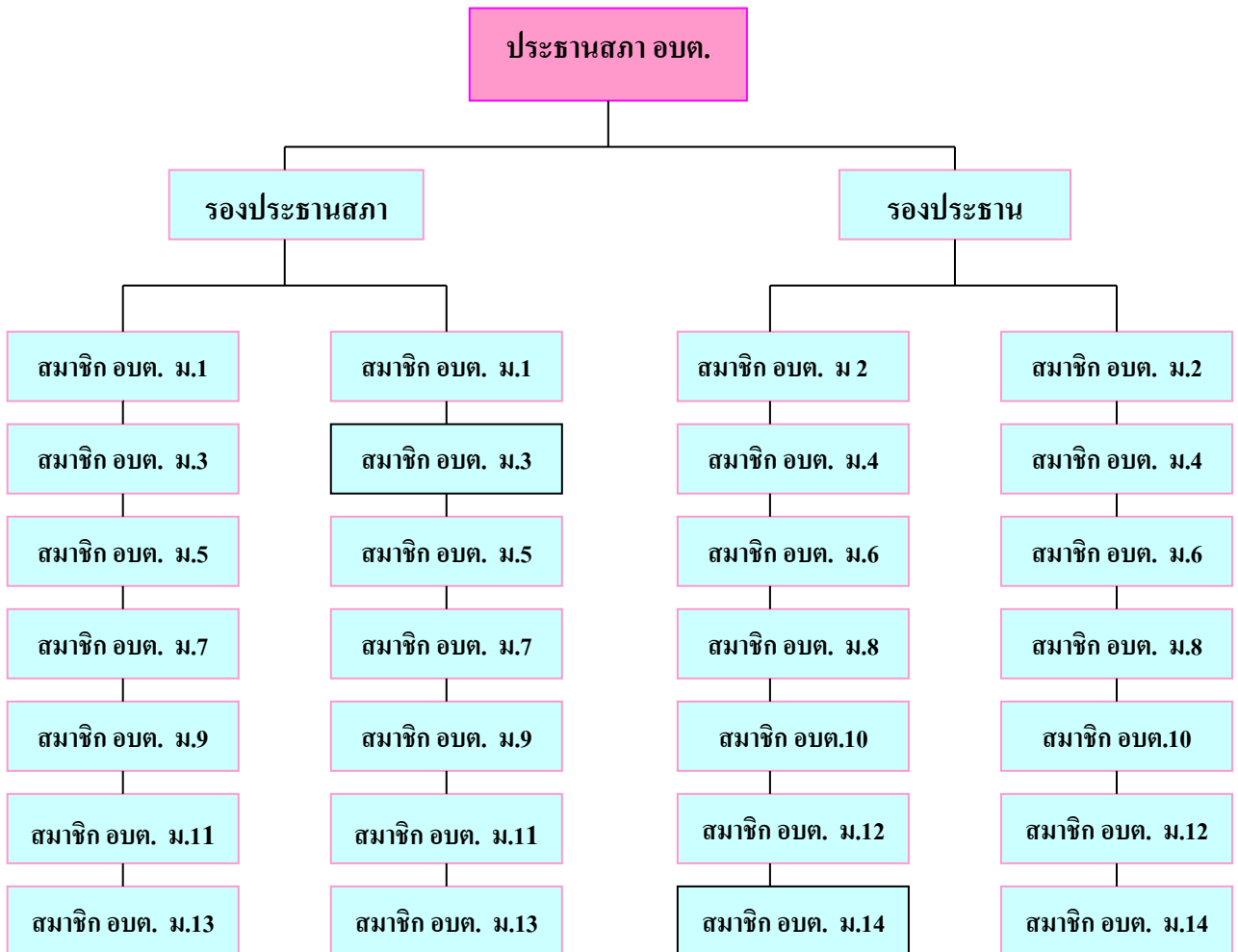


โครงสร้างองค์การบริหารส่วนตำบลจี้ว

โครงสร้างการบริหารงาน

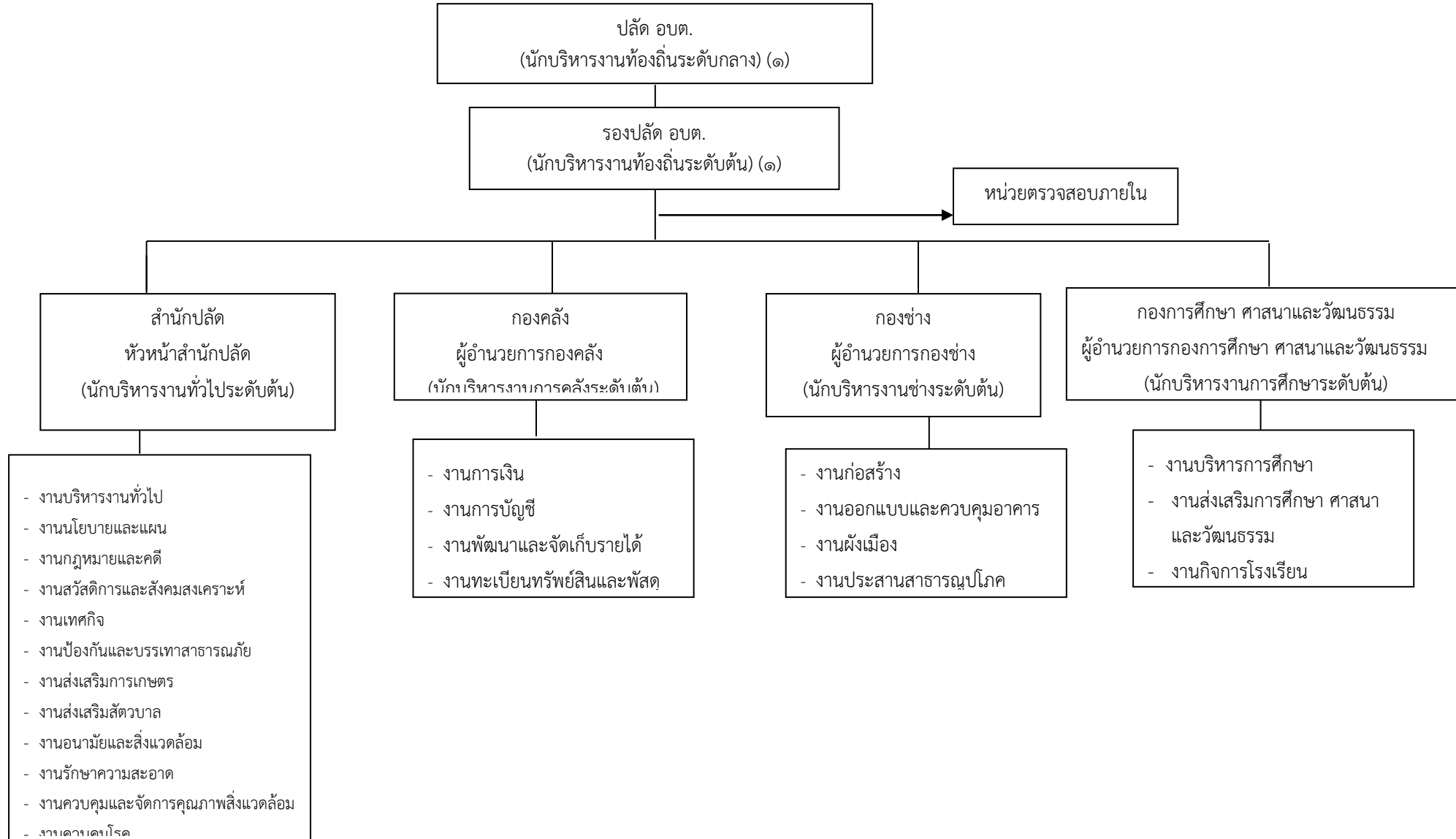


โครงสร้างสภา อบต.

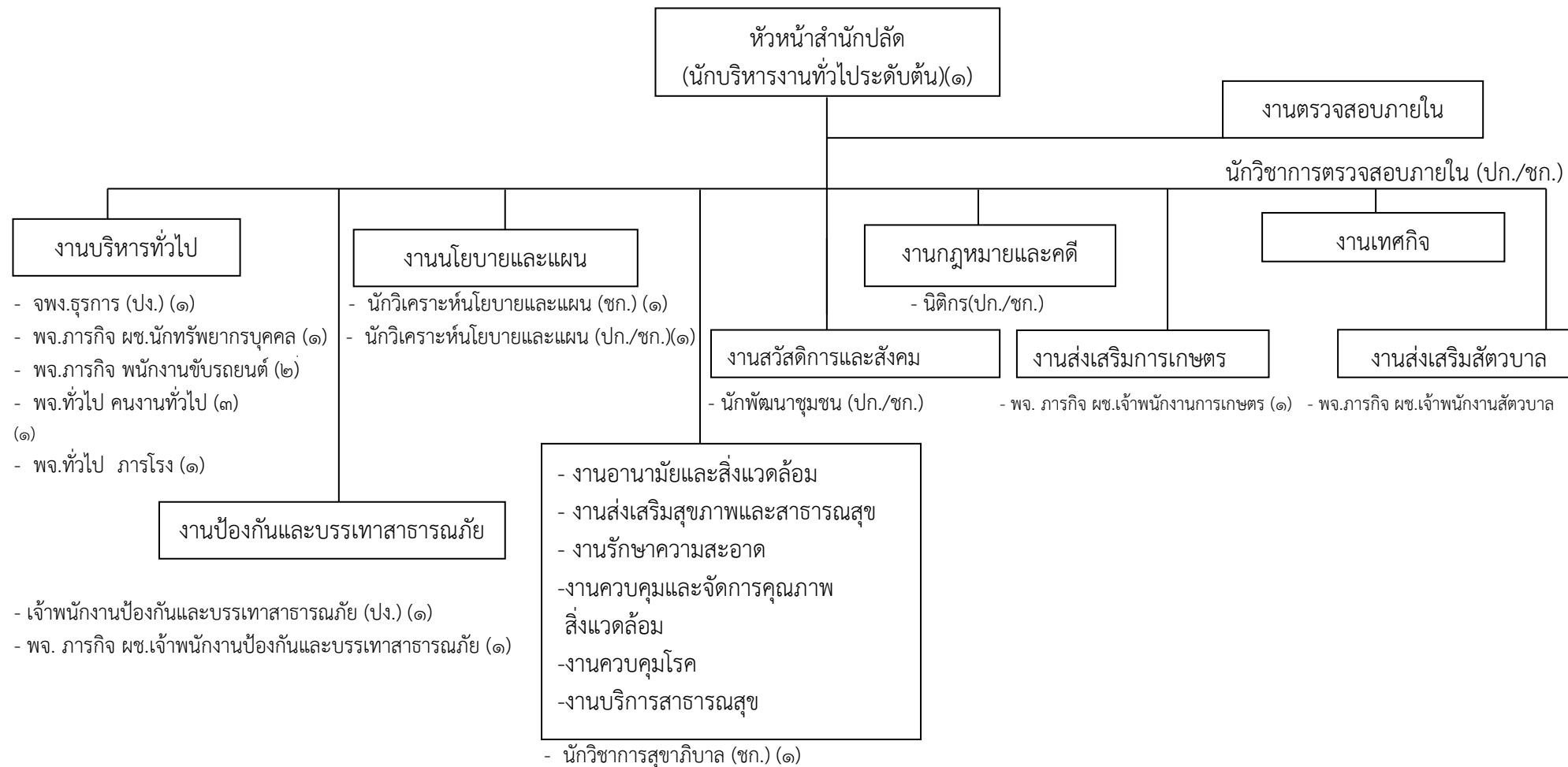


แผนภูมิโครงสร้างการแบ่งส่วนราชการตามแผนอัตรากำลัง ๓ ปี ประจำปีงบประมาณ พ.ศ. ๒๕๖๑ - ๒๕๖๓

โครงสร้างส่วนราชการองค์การบริหารส่วนตำบลวัง



โครงสร้างสำนักปลัด



ระดับ	อำนาจการท้องถิ่น			วิชาการ				ทั่วไป			ลูกจ้างประจำ	พนักงานจ้าง		รวม
	ต้น	กลาง	สูง	ปฏิบัติการ	ชำนาญการ	ชำนาญการพิเศษ	เชี่ยวชาญ	ปฏิบัติงาน	ชำนาญงาน	อาวุโส		ภารกิจ	ทั่วไป	
จำนวน	๑				๒			๑			๑	๕	๓	๑๓

โครงสร้างกองคลัง



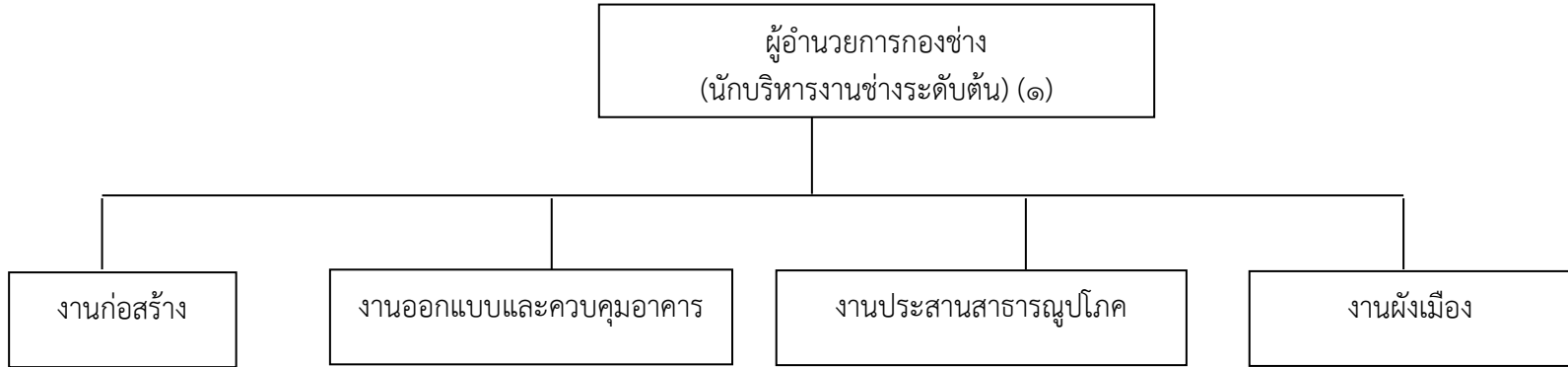
- นักวิชาการเงินและบัญชี (ปก.) (๑)
- พจ. ภารกิจ ผช. นักวิชาการเงินและบัญชี (๑)
- พจ. ภารกิจ ผช. จพง. การเงินและบัญชี (๑)

- นักวิชาการจัดเก็บรายได้ (ปก./ชก.)
- พจ. ภารกิจ ผช. นักวิชาการจัดเก็บรายได้ (๑)

- นักวิชาการพัสดุ (ชก.) (๑)
- พจ. ภารกิจ ผช. เจ้าพนักงานพัสดุ (๑)

ระดับ	อำนวยการท้องถิ่น			วิชาการ				ทั่วไป			ลูกจ้างประจำ	พนักงานจ้าง		รวม
	ต้น	กลาง	สูง	ปฏิบัติการ	ชำนาญการ	ชำนาญการพิเศษ	เชี่ยวชาญ	ปฏิบัติงาน	ชำนาญงาน	อาวุโส		ภารกิจ	ทั่วไป	
จำนวน				๑	๑							๔	-	๖

โครงสร้างกองช่าง

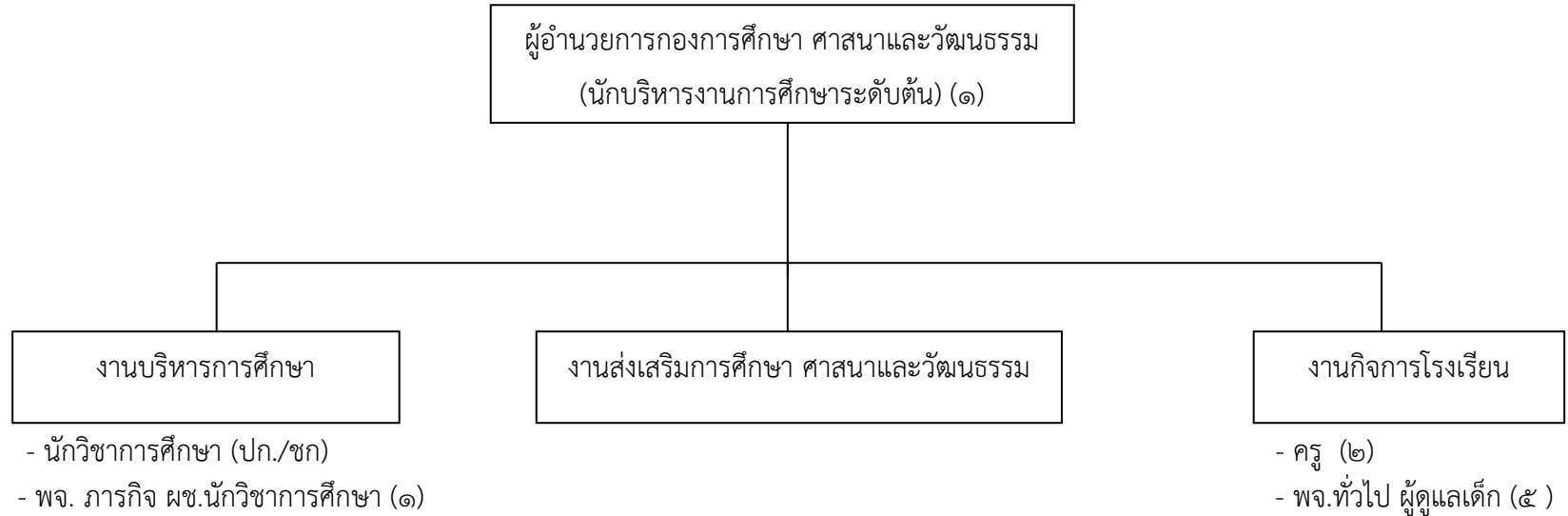


- นายช่างโยธา (ปจ./ชง.)
- เจ้าพนักงานธุรการ (ปจ./ชง.)
- พจ.ภารกิจ ผู้ช่วยนายช่างโยธา (๑)
- พจ.ภารกิจ ผู้ช่วยเจ้าพนักงานธุรการ(๑)

- พจ.ภารกิจ ผู้ช่วยนายช่างไฟฟ้า (๑)
- พจ.ทั่วไป คนงานทั่วไป (๑)

ระดับ	อำนาจการท้องถิ่น			วิชาการ				ทั่วไป			ลูกจ้างประจำ	พนักงานจ้าง		รวม
	ต้น	กลาง	สูง	ปฏิบัติการ	ชำนาญการ	ชำนาญการพิเศษ	เชี่ยวชาญ	ปฏิบัติงาน	ชำนาญงาน	อาวุโส		ภารกิจ	ทั่วไป	
จำนวน	๑											๒	๑	๔

โครงสร้างกองการศึกษา ศาสนาและวัฒนธรรม



ระดับ	อำนาจการท้องถิ่น			วิชาการ				ทั่วไป			ลูกจ้างประจำ	พนักงานจ้าง		รวม
	ต้น	กลาง	สูง	ปฏิบัติการ	ชำนาญการ	ชำนาญการพิเศษ	เชี่ยวชาญ	ปฏิบัติงาน	ชำนาญงาน	อาวุโส		ภารกิจ	ทั่วไป	
จำนวน	๑			๒								๑	๔	๘

